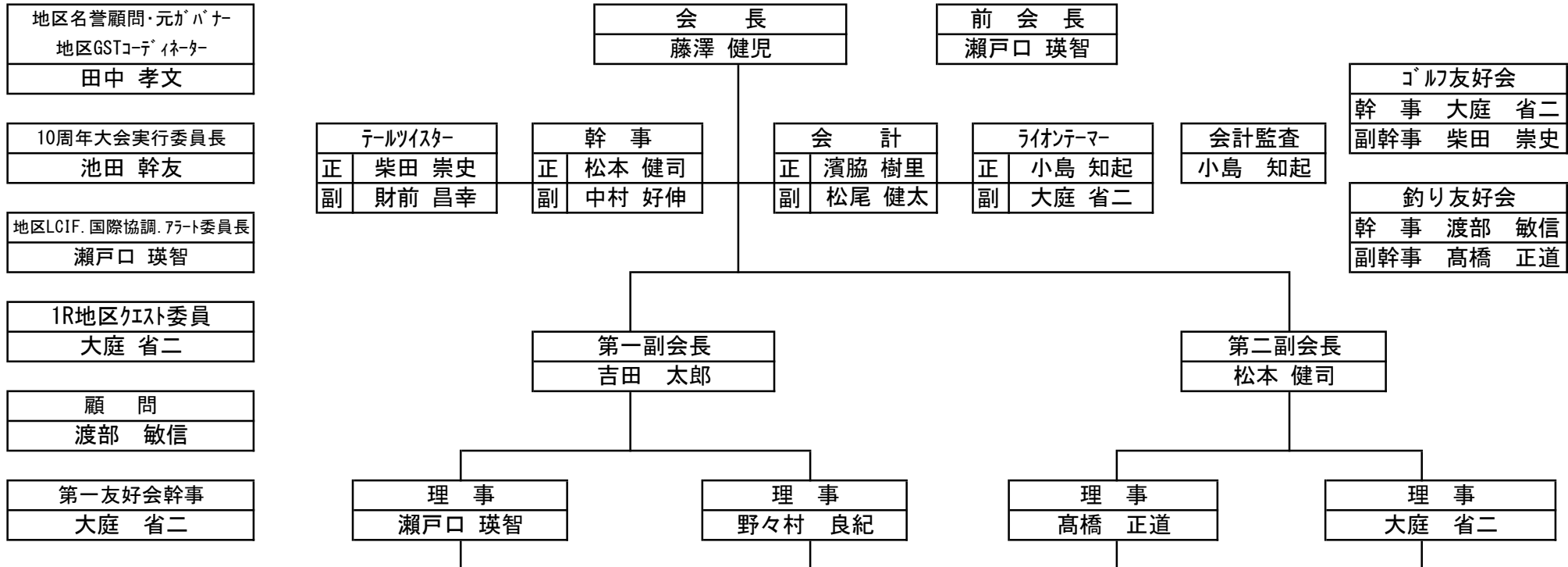


2021年7月～2022年6月 北九州第一 LC 構成表



委員会名	①会員・出席・会則・情報・指導力育成	②財務・計画・大会・接待・PR・会報・インターネット	③視聴力保護・献血・献腎・献眼・LCIF・社会福祉・環境保全・青少年指導・薬物乱用防止	④国際協調・YCE・大会参加・ゲスト・レオ・アート・アカデミー・FWT
略 称	会員・会則	財務計画・PR	三献・LCIF	国際協調・YCE・アカデミー
委員長	瀬戸口瑛智	宮崎 誠	大庭 和之	佐藤 達士
副委員長	—	柴田 崇史	吉田 太郎	財前 昌幸
委員	池田 幹友 大庭 省二 田中 孝文 野々村 良紀 藪内 研吾 渡部 敏信	幾田 史也 近藤 涉 中村 好伸 山崎 博之 宗藤 祐二 田中 雅臣	宇喜多 宗茂 近藤 鑄 重松 卓志 中尾 隆光 藤田 秀樹 朝長 祐巨	小田 寛 柴田 隆弘 徳永 太一 松尾 健太